

# ACORN EXTERIOR



*Simplemente  
perfecta*

## POR PROPIEDADES

- ✓ Compacta
- ✓ Fiable

## POR PRECIO

- ✓ De instalación
- ✓ De mantenimiento

## POR INSTALACIÓN

- ✓ Sin obras
- ✓ En 24 horas





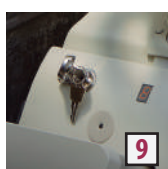
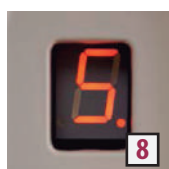
# ACORN EXTERIOR

Que la silla Acorn Exterior es **la más vendida del mercado** no es casualidad. Sus prestaciones, diseño, costes de instalación y mantenimiento han convertido a esta silla recta en la **número 1 del ranking mundial**.



## Las mejores prestaciones para su movilidad

- ✓ La silla más **compacta y delgada** (1).
- ✓ Funda protectora para la intemperie (2).
- ✓ **Cinturón de seguridad retráctil** (3).
- ✓ Posibilidad de **guía abatible** en rellano inferior (4).
- ✓ Posibilidad de **instalación interior** (5).
- ✓ Asiento **giratorio** para facilitar el embarque (6).
- ✓ Sensores **antigolpe y antiplastamiento** (7).
- ✓ **Display luminoso**. Indica el estado de la silla (8).
- ✓ Llave de **desconexión** (9).
- ✓ **Mando sobre la silla** en ambos apoyabrazos (10).
- ✓ Mandos en paradas. **Llamar o enviar** la silla (11).



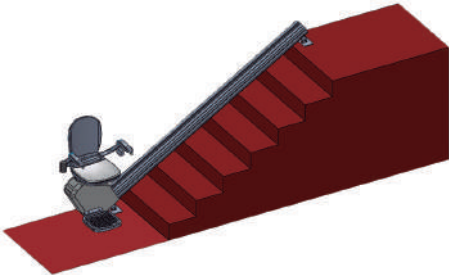
# UNA COMPAÑÍA DE ACCESIBILIDAD GLOBAL

La experiencia es nuestro mejor aval pero hay mas, nos preocupamos por alcanzar el bienestar de la personas y por su crecimiento personal. **La movilidad es una necesidad vital** y queremos movernos con usted. Cuidar cada paso, adelantarse a las necesidades, velar por nuestros clientes:

## EL SENTIDO DE NUESTRO TRABAJO

### CADA PROBLEMA DE MOVILIDAD, UN PROYECTO ILUSIONANTE

*Cada cliente, cada escalera, cada momento. No existe un patrón, no existen constantes.*



#### LA OFERTA

Le escuchamos y le asesoramos imparcialmente, no queremos venderle un salvaescaleras, **ambicionamos que quiera un salvaescaleras Vertitec**. Le confeccionaremos una oferta a medida sin compromiso alguno.

#### EL DISEÑO

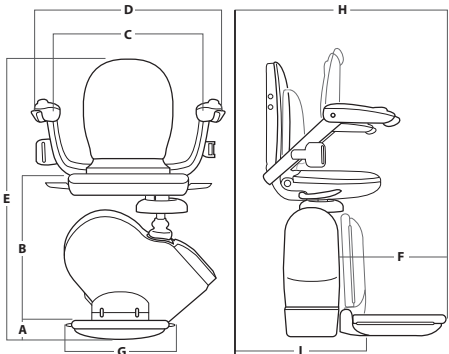
Todas nuestras instalaciones están tutorizadas por ingenieros industriales. Mimamos cada detalle. Recreamos su escalera y a usted en cada proyecto, detectamos cada problema, sin imprevistos, todo ha de salir perfecto.

#### LA INSTALACION Y EL PRECIO

El esfuerzo por alcanzar la calidad desde la innovación nos ha convertido en una de las más importantes empresas nacionales. El volumen creciente de instalaciones al año nos permite ser altamente competitivos en precios. Estos factores influyen en la especialización del equipo productivo, lo que supone una gran capacidad de logística e instalación de nuestros equipos en muy poco tiempo; **en tan sólo 24 horas tendrá su silla instalada**.

#### LA ATENCION DE INCIDENCIAS Y EL MANTENIMIENTO

Aunque podemos presumir del **nivel más bajo de incidencias** del sector, no olvidamos la necesidad de nuestros clientes de **moverse con libertad en todo momento**. Si tiene un presupuesto de Vertitec en sus manos, significa que muy cerca de su residencia hay una delegación para atender averías. Servicio de atención telefónica las **24 horas, 365 días** al año.



#### DIMENSIONES

	cm
A	Altura del suelo a la parte superior del reposapiés8,5
B	Altura del reposapiés al asiento45,5
C	Anchura entre reposabrazos44,5 (49,5)
D	Anchura total de la silla (vista de frente)62
E	Altura total de la silla97,5
F	Profundidad del reposapiés32,5
G	Anchura del reposapiés31
H	Anchura de la silla abierta desde la pared (vista lateral)54,6
I	Anchura de la silla plegada desde la pared (vista lateral)28





## Otros productos

- ✓ **Plataformas** salvaescaleras
- ✓ Salvaescaleras **verticales**
- ✓ **Ascensores** unifamiliares
- ✓ Salvaescaleras para **piscinas**
- ✓ **Sillas** salvaescaleras



*\* Este catálogo puede contener errores y las características del salvaescaleras pueden ser modificadas por el fabricante sin previo aviso. Por lo tanto, este documento no forma parte del contrato.*



Llame e infórmese sin compromiso en  
nuestro teléfono de atención 24 horas:

**902 22 22 19**

Fax: 902 22 20 15

E-mail: [info@vertitec.com](mailto:info@vertitec.com)

Web: [www.vertitec.com](http://www.vertitec.com)